

# ATTENZIONE

*al fine di contenere la diffusione del COVID-19 ricordiamo che*

E' VIETATO ACCEDERE AI LOCALI IN PRESENZA DI FEBBRE (oltre 37,5°C) O ALTRI SINTOMI RESPIRATORI CHE SI SIANO EVIDENZIATI ANCHE NEI TRE GIORNI PRECEDENTI

E' VIETATO ACCEDERE AI LOCALI SE SI E' SOGGETTI AD OBBLIGO DI QUARANTENA O ISOLAMENTO DOMICILIARE E SE VI E' STATO CONTATTO CON PERSONE POSITIVE AL VIRUS NEI 14 GIORNI PRECEDENTI AD OGGI.

E' OBBLIGATORIO INFORMARE IL DATORE DI LAVORO DELLA PRESENZA DI QUALSIASI SINTOMO INFLUENZALE DURANTE L'ESPLETAMENTO DEL LAVORO E, IN TAL CASO, ISOLARSI RISPETTO AGLI ALTRI COLLEGHI E PERSONE PRESENTI IN GENERE.

L'INGRESSO COMPORTA L'OBBLIGO DI RISPETTARE TUTTE LE DISPOSIZIONI DELLE AUTORITA' E DEL DATORE DI LAVORO QUALI:

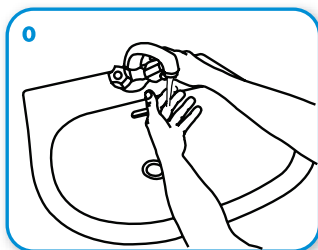
**MANTENERE LA DISTANZA**  
**LAVARSI LE MANI FREQUENTEMENTE**  
**INDOSSARE LA MASCHERINA**

# Come lavarsi le mani con acqua e sapone?

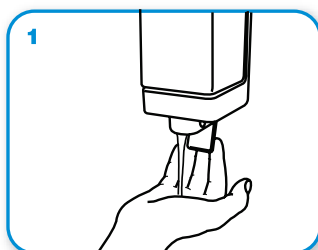
**LAVA LE MANI CON ACQUA E SAPONE, SOLTANTO SE VISIBILMENTE SPORCHE! ALTRIMENTI, SCEGLI LA SOLUZIONE ALCOLICA!**



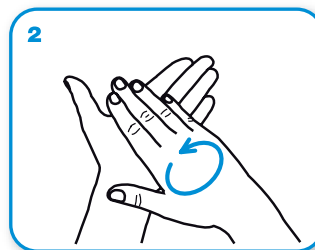
Durata dell'intera procedura: **40-60 secondi**



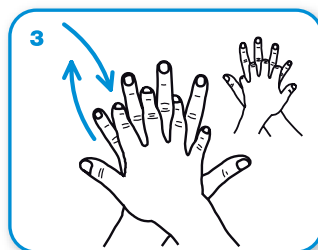
Bagna le mani con l'acqua



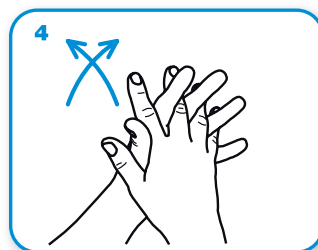
applica una quantità di sapone sufficiente per coprire tutta la superficie delle mani



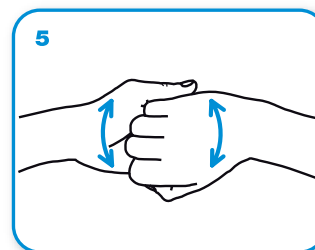
friziona le mani palmo contro palmo



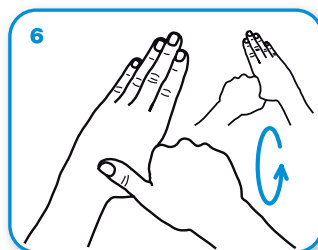
il palmo destro sopra il dorso sinistro intrecciando le dita tra loro e viceversa



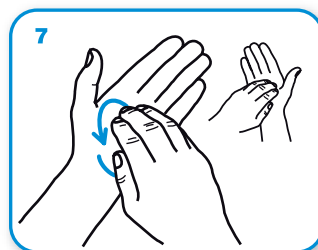
palmo contro palmo intrecciando le dita tra loro



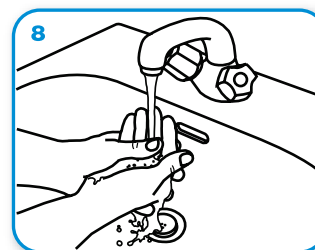
dorso delle dita contro il palmo opposto tenendo le dita strette tra loro



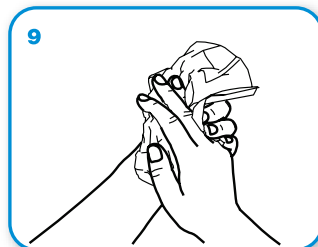
frizione rotazionale del pollice sinistro stretto nel palmo destro e viceversa



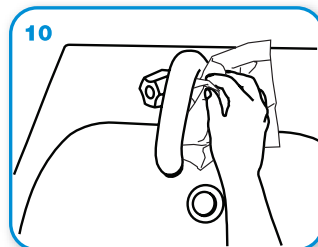
frizione rotazionale, in avanti ed indietro con le dita della mano destra strette tra loro nel palmo sinistro e viceversa



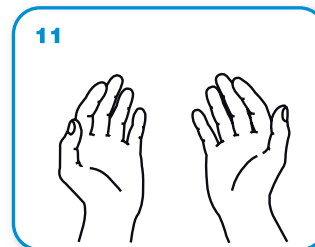
Risciacqua le mani con l'acqua



asciuga accuratamente con una salvietta monouso



usa la salvietta per chiudere il rubinetto



...una volta asciutte, le tue mani sono sicure.

## Come **frizionare** le mani con la soluzione alcolica?

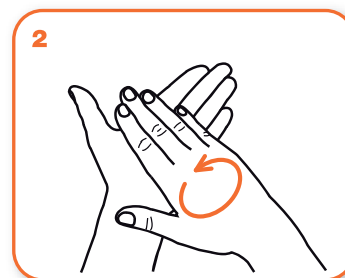
**USA LA SOLUZIONE ALCOLICA PER L'IGIENE DELLE MANI!  
LAVALE CON ACQUA E SAPONE SOLTANTO SE VISIBILMENTE SPORCHE!**



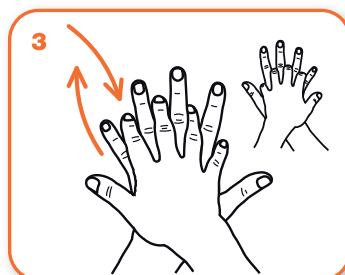
Durata dell'intera procedura: **20-30 secondi**



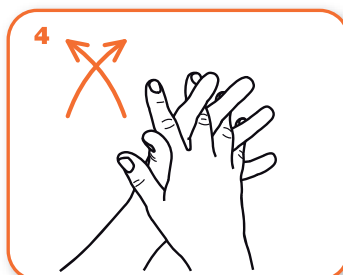
Versare nel palmo della mano una quantità di soluzione sufficiente per coprire tutta la superficie delle mani.



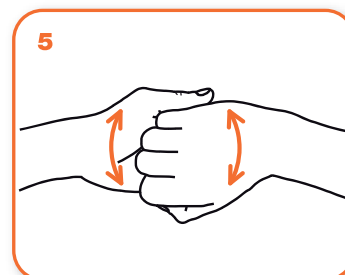
frizionare le mani palmo contro palmo



il palmo destro sopra il dorso sinistro intrecciando le dita tra loro e viceversa



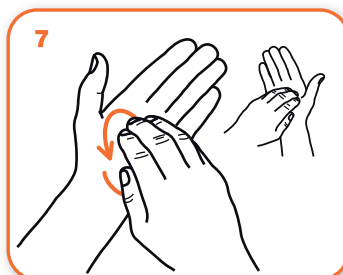
palmo contro palmo intrecciando le dita tra loro



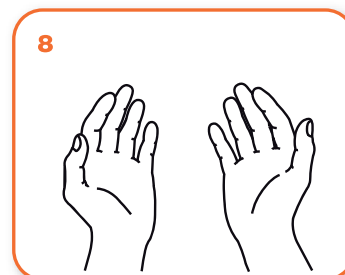
dorso delle dita contro il palmo opposto tenendo le dita strette tra loro



frizione rotazionale del pollice sinistro stretto nel palmo destro e viceversa



frizione rotazionale, in avanti ed indietro con le dita della mano destra strette tra loro nel palmo sinistro e viceversa



...una volta asciutte, le tue mani sono sicure.



## COME DEVO METTERE E TOGLIERE LA MASCHERINA?

Si ricorda che l'uso della mascherina aiuta a limitare la diffusione del virus ma deve essere adottata in aggiunta ad altre misure di igiene respiratoria e delle mani.

STUDIO TECNICO LEGALE

CORBELLINI



Studio AGL.COM S.r.l.

