

A photograph of two rock climbers on a steep, grey rock face. The climber in the foreground is wearing a blue long-sleeved shirt, a black harness, and a bright green helmet. They are looking down at their hands. The second climber, wearing a black shirt and an orange helmet, is positioned slightly below and to the left. A yellow rope is visible on the right side of the rock face. The background shows a lush green forest.

VADEMECUM GENERALE

COME VIVERE A SCUOLA
SOSTENUTI DA GUIDE CERTE

Scuola Secondaria di I Grado - Zibido San Giacomo

UN'APERTURA POSITIVA

scelti per essere protagonisti della storia



disse Gandalf: “stamattina non ho tempo di fare anelli di fumo. Cerco qualcuno con cui condividere un’avventura che sto organizzando ...”.

Lontano sui monti nebbiosi e gelati / in antri fondi oscuri e desolati / prima che sorga il sol dobbiamo andare / i pallidi a cercare ori incantati. (...)

Mentre cantavano, lo hobbit sentì vibrare in sé l’amore per le belle cose fatte con le proprie mani, con abilità e magia, un amore fiero e geloso, il desiderio dei cuori dei nani. Allora qualcosa (...) si risvegliò in lui e desiderò di andare a vedere le grandi montagne, udire i pini e le cascate, esplorare le grotte e impugnare la spada al posto del bastone da passeggio.”

tratto da “Lo hobbit” di J.R.R. Tolkien

QUALI SONO “I FONDAMENTALI”?



Quali sono i sintomi a cui devo fare attenzione?

Febbre e sintomi simil-influenzali come tosse, mal di gola, respiro corto, dolore ai muscoli

Ho febbre e/o sintomi influenzali, cosa devo fare?

Resto a casa e attendo il medico di famiglia o il pediatra

Dopo quanto tempo i genitori devono chiamare il medico?

Subito, appena avverto i sintomi di infezione respiratoria

Come posso proteggere i miei familiari?

Seguo sempre i comportamenti di igiene personale (lavare regolarmente le mani con acqua e sapone, usare un gel a base alcolica) e mantenere pulito l'ambiente. Disinfetto spesso gli oggetti di uso comune e arieggio gli ambienti

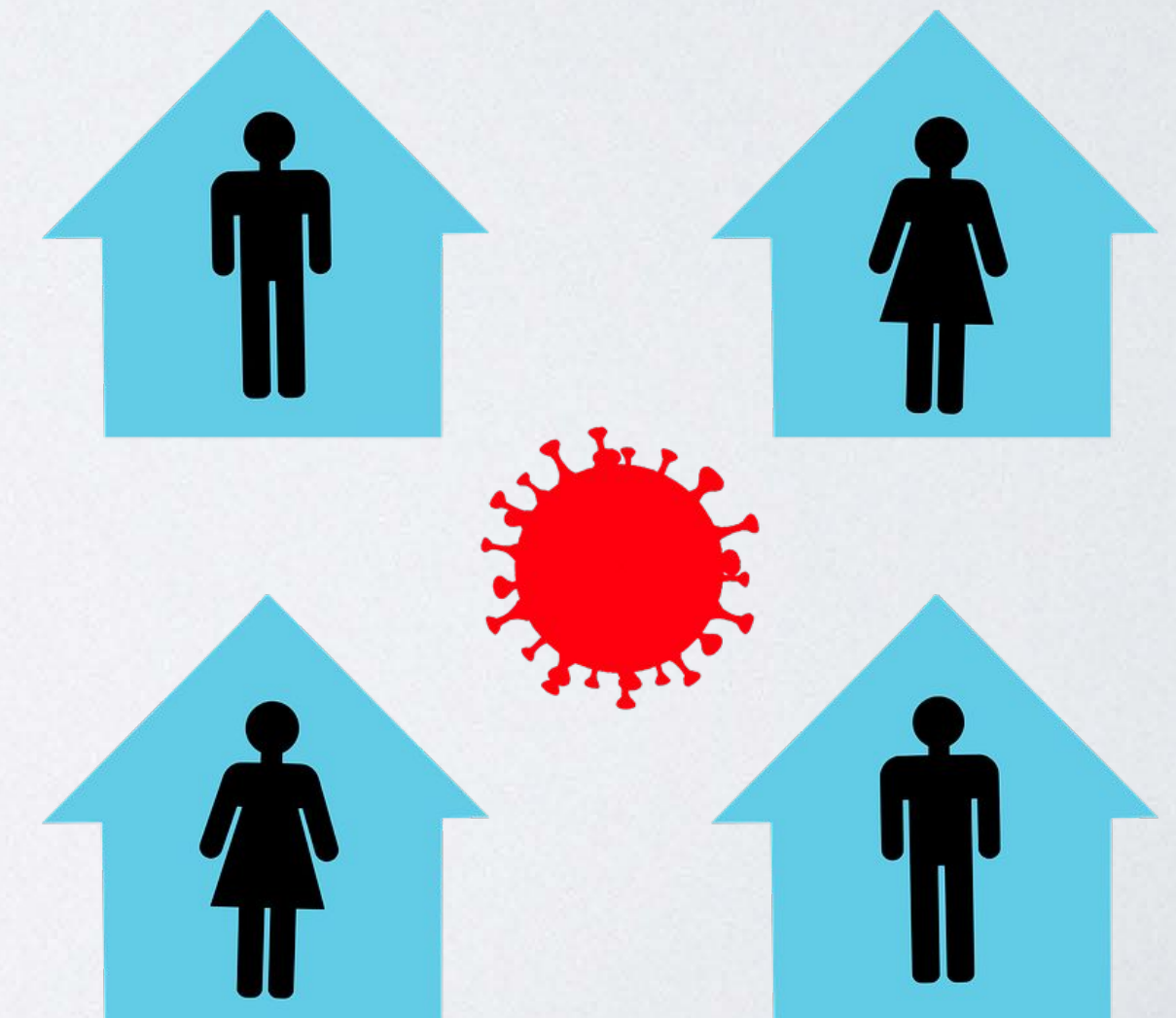
Dove trovo altre informazioni attendibili?

Seguo solo le indicazioni specifiche e aggiornate dei siti web ufficiali, delle autorità locali e della Protezione Civile



VIETATO L'ACCESSO

- Febbre oltre 37,5 °C
- Sintomi influenzali
- Provenienza da zone a rischio



ARRIVANDO CON IL BUS?



- Igienizzo le mani prima di entrare in bus
- Mi siedo dove indicato e a distanza di 1 metro
- Indosso la mascherina lungo tutto il tragitto
- Scendo ordinatamente
- Entro a scuola accompagnato in classe dal personale a servizio del bus
- Viene a prendermi la stessa persona in uscita



<p>Indossare obbligatoriamente la mascherina</p> <p><small>Ordinanza PAT del 19/04/2020</small></p>	
<p>Mantenere la distanza di almeno un metro dagli altri passeggeri</p>	

COME ENTRO A SCUOLA?



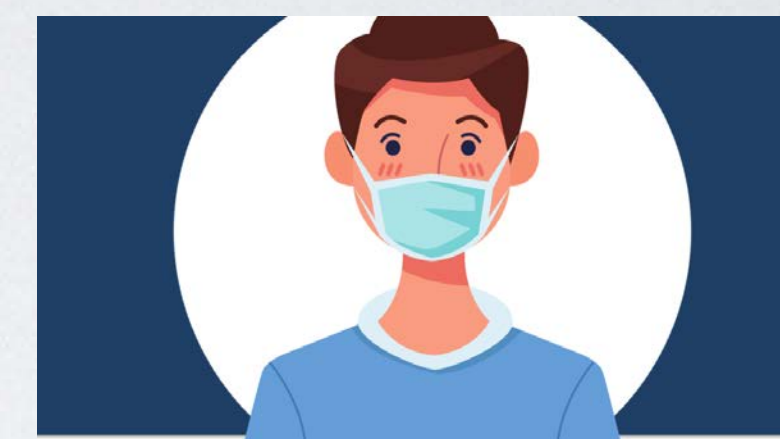
- Mi dispongo in fila, in corrispondenza del bollino riferito alla mia classe predisposto nella zona antistante all'ingresso assegnato



- Mi distanzio almeno 1 metro dai compagni e attendo l'insegnante della prima ora



- Entro a scuola indossando una mascherina chirurgica o di stoffa lavata e igienizzata giornalmente



- Seguo la segnaletica mantenendo la destra nei corridoi



- Igienizzo le mani al momento dell'ingresso in aula, prima e dopo aver consumato cibi, prima e dopo l'utilizzo dei servizi igienici, dopo essermi soffiato il naso o aver starnutito



IN CASO DI RITARDO?



- Se c'è qualche altra classe che sta entrando non mi accodo ad essa
- Attendo sul bollino della mia classe fino a che tutti siano entrati
- In caso di ritardo posso entrare dopo le 8:45 accompagnato dalla collaboratrice scolastica
- Ricordo di portare la giustificazione



COME DEVO AGIRE
PER RISPETTO E TUTELA?



LAVATI SPESSO LE MANI CON
ACQUA E SAPONE O USA UN
GEL A BASE ALCOLICA



EVITA CONTATTI RAVVICINATI
MANTENENDO LA DISTANZA
DI ALMENO UN METRO



ALCUNE SEMPLICI
RACCOMANDAZIONI
PER CONTENERE
IL CONTAGIO DA
CORONAVIRUS



EVITA LUOGHI
AFFOLLATI



NON TOCCARTI
OCCHI, NASO E
BOCCA CON LE MANI



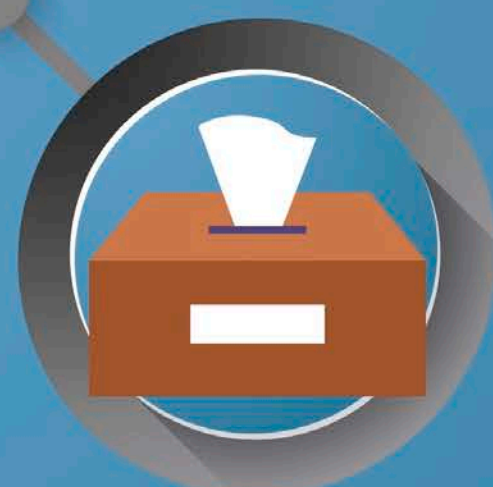
... MI RICORDO ANCHE DI:

- non scambiare il materiale e la merenda con i compagni
- evitare il contatto con persone che soffrono di infezioni respiratorie
- pulire con disinfettanti specifici le superfici che utilizzo

EVITA LE STRETTE DI
MANO E GLI ABBRACCI
FINO A QUANDO QUESTA
EMERGENZA SARÀ FINITA



COPRI BOCCA E NASO CON
FAZZOLETTI MONOUSO
QUANDO STARNUTISCI O
TOSSISCI. ALTRIMENTI USA
LA PIEGA DEL GOMITO



SE HAI SINTOMI SIMILI ALL'INFLUENZA RESTA A CASA,

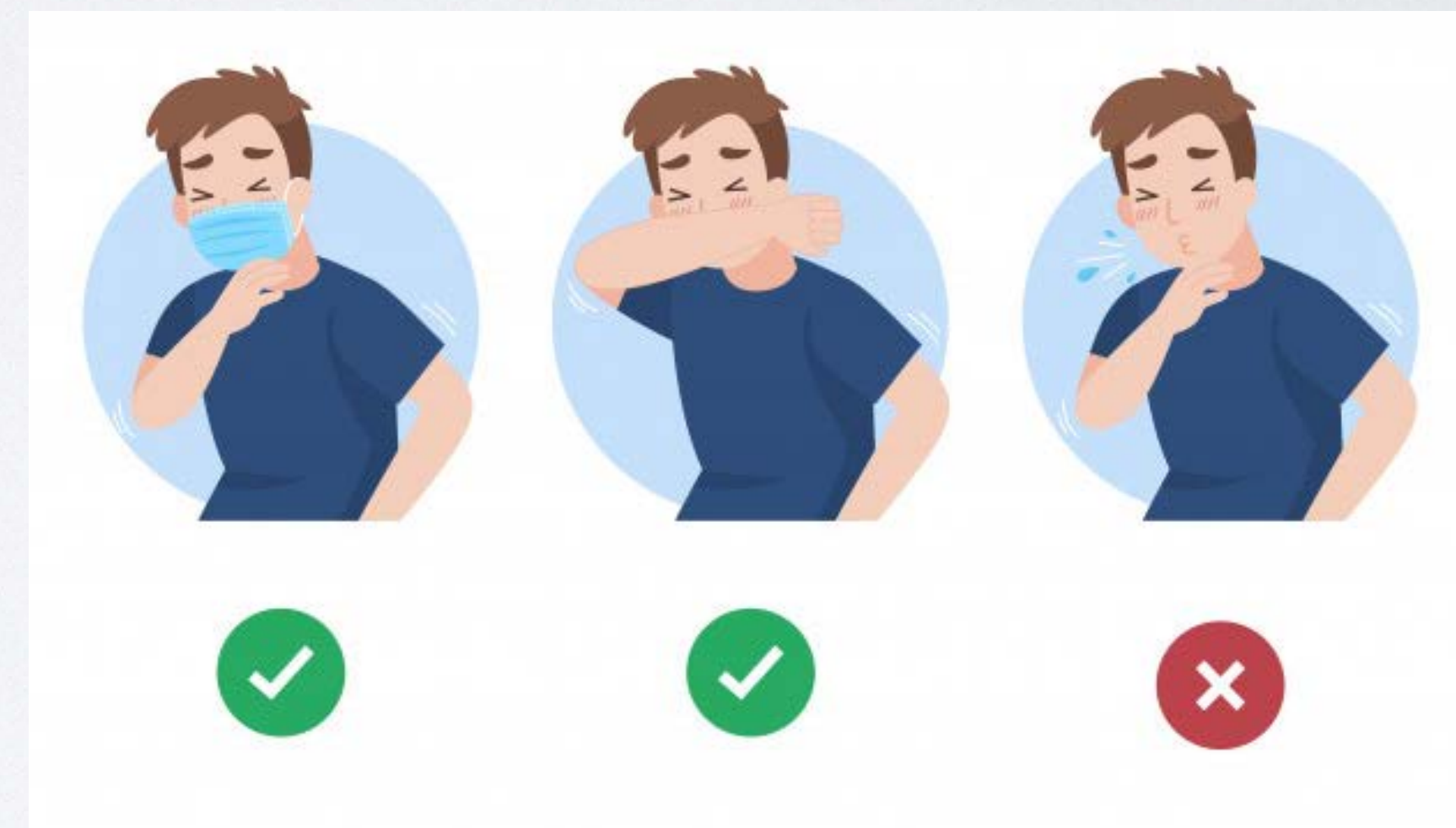
COME STARE IN AULA?



- Non sposto i banchi e non cambio posto
- Colloco lo zaino ordinatamente senza creare intralcio
- Tolgo la mascherina quando sono seduto al banco e sto ascoltando
- Ripongo la mascherina in un sacchetto pulito tenendolo a portata di mano
- Posso intervenire e leggere durante la lezione quando richiesto
- Indosso la mascherina quando le distanze tra persone lo rendono necessario e quando mi alzo dal banco



- Indosso la mascherina quando si avvicina l'insegnante
- Mi muovo ordinatamente lungo gli spazi tra i tavoli
- Durante il cambio dell'ora resto seduto al mio posto
- Ripongo i fazzoletti e le mascherine usate dentro un sacchetto che porto da casa e tengo in cartella
- Mi ricordo di igienizzare spesso le mani
- Mi copro quando vengono aperte le finestre per arieggiare la stanza nei cambi orari



COME VIVERE IL MOMENTO
DELL'INTERVALLO?



- Rimango in classe seduto al banco e consumo la mia merenda
- Non scambio mai la merenda con i compagni
- Mi muovo nel mio gruppo classe, in aula o in cortile, secondo la valutazione dell'insegnante
- Indosso la mascherina e mantengo le distanze di sicurezza
- Mi muovo con ordine secondo quanto indicato dall'insegnante



PER I SERVIZI IGIENICI?



- Igienizzo le mani e indosso la mascherina
- Mi reco alla porta dell'aula facendo notare la mia presenza alla collaboratrice scolastica
- Attendo le indicazioni della collaboratrice scolastica
- Non mi devo attardare inutilmente e devo rientrare in aula rapidamente senza sostare nell'antibagno e nei corridoi
- Non posso utilizzare i servizi igienici durante i cambi d'ora e durante la ricreazione



IL GIORNO DELLA PALESTRA?



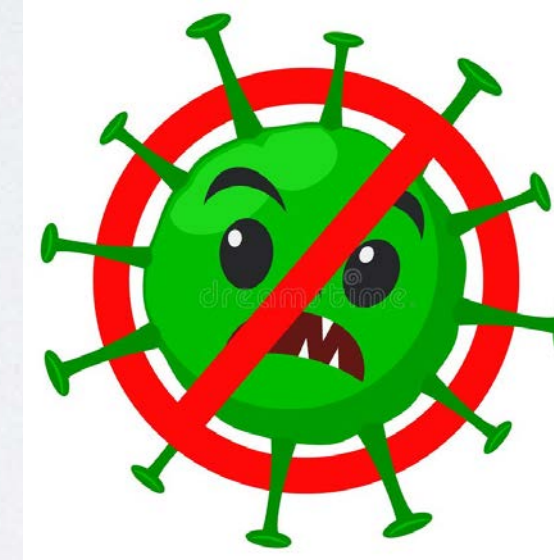
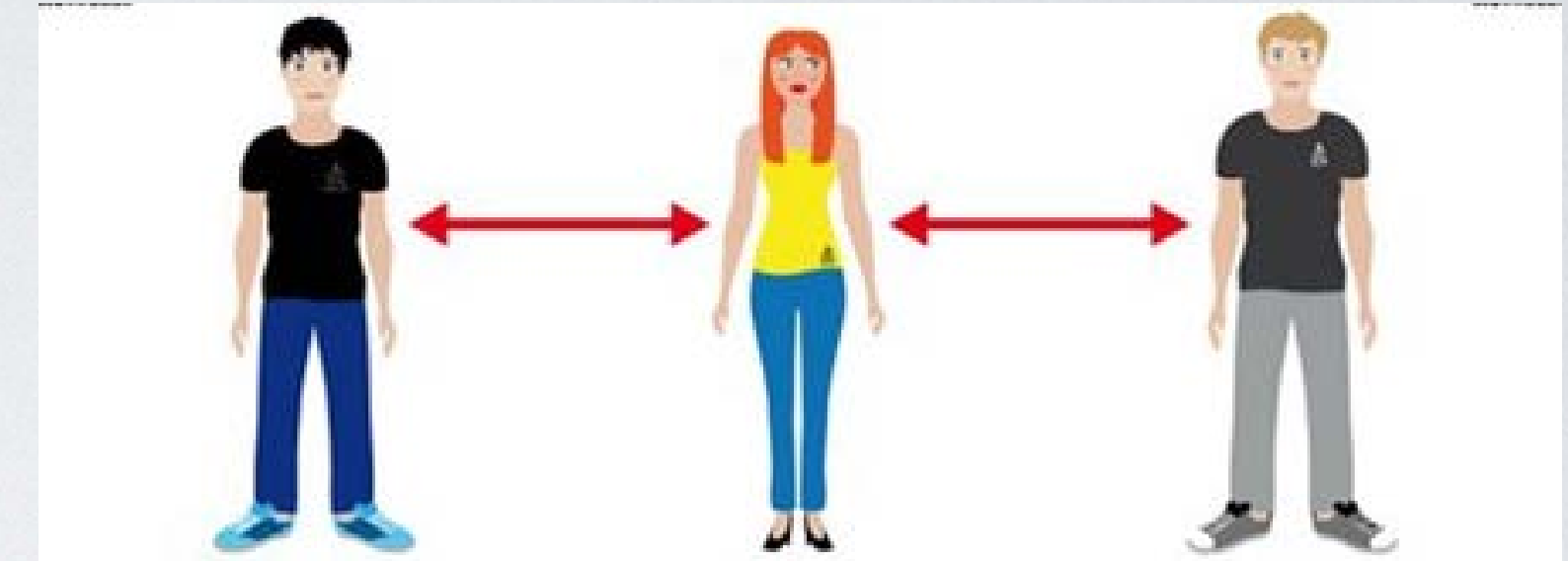
- Vengo a scuola già vestito per fare attività fisica
- Igienizzo le mani prima di uscire dall'aula
- Indosso la mascherina lungo i tragitti e in spogliatoio
- Mi muovo lungo il corridoio in fila, distanziato e mantenendo la destra
- In palestra indosso le scarpe adeguate riponendo le altre in un sacchetto
- Durante le attività non entro in contatto fisico con i compagni
- Tengo il distanziamento interpersonale di almeno 2 metri
- Appena rientrato in classe igienizzo le mani



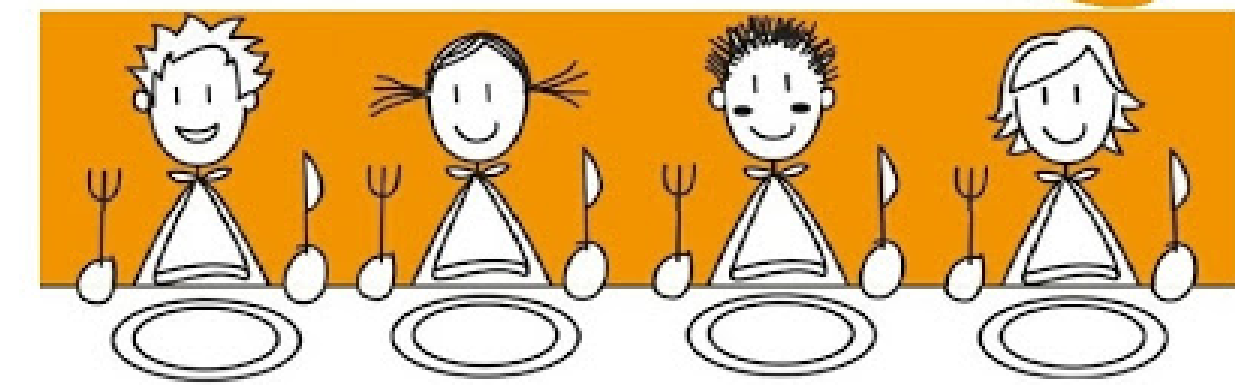
...E AL REFETTORIO?



- Mi muovo lungo il corridoio in fila indossando la mascherina
- Mantengo le distanze e tenendo la destra
- Igienizzo le mani
- Mi siedo nel posto indicato
- Attendo che mi venga servito il pasto e l'acqua
- Non scambio oggetti e cibo con i compagni



Servizio Mensa Scolastica



BUON PERCORSO

